

Ideal para:
Aviación / Militar / Minería / Puertos
OEM / Talleres / Líneas de montaje
Camiones industriales
Servicio de neumáticos

Easy
Gripper
1700

**Mejorar
la seguridad**

**Ahorrar
tiempo**



Herramientas profesionales para el manejo de neumáticos y ruedas hasta 18.00R25

- Agarre único de 3 puntos
- Rotación precisa +/-25°.
- Inclinación de 90°, de horizontal a vertical
- Sistema de cámaras integrado para una visión óptima
- Evite que se dañen los neumáticos, las llantas y el equipo
- Fácil de manejar



Expertos en equipos de manipulación de neumáticos



Easy Gripper

La gama de productos Easy Gripper está diseñada para ayudar a los profesionales del neumático en una multitud de condiciones y situaciones. La implementación de The Easy Gripper hace que la manipulación de los neumáticos sea más rápida y segura, a la vez que se evitan daños en los neumáticos, las llantas y los equipos.

Capacidad

Con un rango de agarre de Ø480 - 1.700 mm (19-67") y una capacidad de elevación de 600 kg (1.320 lbs) la Easy gripper 1700 se ha desarrollado para manipular conjuntos de neumáticos y ruedas pequeños y pesados para el sector de la aviación / militar / minero / portuario / industrial / OEM.



Aviación

Para el manejo logístico y el traslado de los conjuntos de neumáticos y ruedas de los aviones. Desde y hacia el almacén y los hangares. Montaje y desmontaje de ruedas. Con un agarre seguro y funciones de inclinación y rotación.

Militar

Ideal para cambiar los neumáticos y las ruedas en los talleres, pero también en el exterior, según el vehículo. Se puede montar como accesorio de cambio rápido. Eficacia, seguridad y mejoras ergonómicas.



Minería

Ideal para trenes de carretera y otros equipos con ruedas relativamente pequeñas y pesadas. Una gran herramienta para el servicio de neumáticos y ruedas. Efectividad, seguridad, mejoras ergonómicas.

Puertos

El Easy Gripper 1700 puede manejar los neumáticos y ruedas más pequeños de algunas grúas RTG, Straddle Carriers, AGVs y otros equipos. Donde la seguridad es importante.



Camiones industriales

Ideal para cambiar los neumáticos y las ruedas de los camiones, especialmente en las industrias pesadas con camiones con muchas y pesadas ruedas. Efectividad, seguridad, mejoras ergonómicas.

Talleres y OEM

Para montar y desmontar neumáticos y ruedas. Una gran y flexible herramienta para su uso en las líneas de montaje. Muy eficaz en comparación con las grúas puente y con una mayor seguridad y riesgo de daños internos.



Montacargas

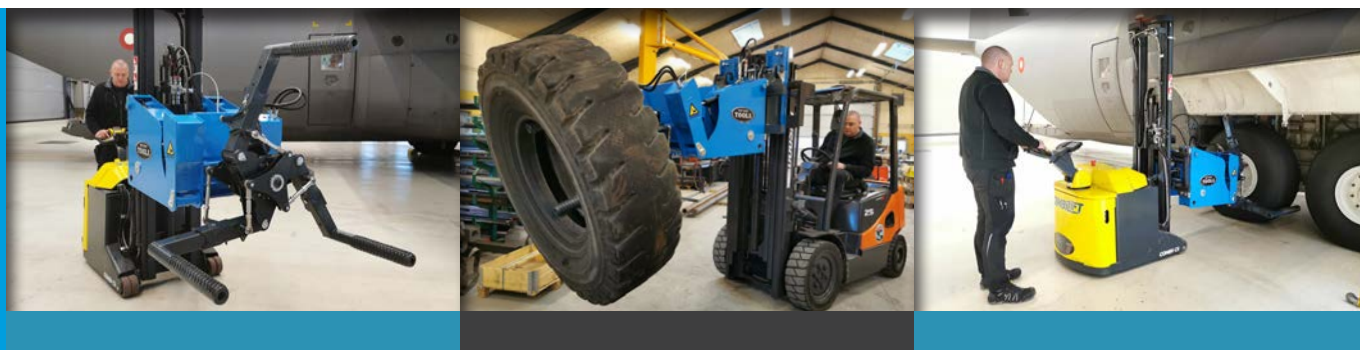


El Easy Gripper 1700 con el módulo de inclinación de 90° es ideal para su uso en carretillas relativamente pequeñas.

Apiladores eléctricos



Montada en un “apilador” eléctrico, la Easy Gripper 1700 es ideal para operar en líneas de montaje o en talleres con espacio limitado.



Características estándar

Agarre único y seguro de 3 puntos

Evite los accidentes.

Evitar la deformación de los neumáticos.

Evitar daños en los neumáticos, las llantas y el equipamiento.

Sistema de cámaras integrado para una visión óptima

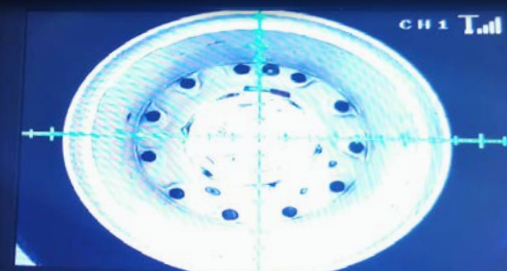
Con la función automática de infrarrojos en condiciones de luz insuficiente.

Inclinación de 90°, de horizontal a vertical

Rotación precisa +/-25°.



Mando a distancia



Sistema de cámaras integrado para una visión óptima

Accesorios opcionales

Sistema de cambio rápido

Fácil de enganchar y desenganchar. Cambie entre Gripper y horquillas en menos de medio minuto, mediante el módulo de horquillas y la conexión hidráulica múltiple.

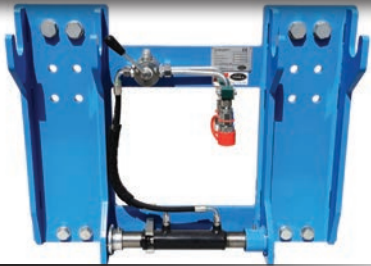
Fácil desplazamiento de los tubos de agarre para diversos fines

Brazo superior plano para un espacio limitado de los neumáticos.

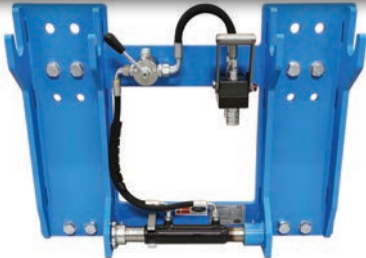
Personalización a petición



La malla de acero en los tubos garantiza un agarre seguro



Módulo Quick Shift - acoplamiento de tornillo



Módulo Quick Shift - conexión hidráulica múltiple



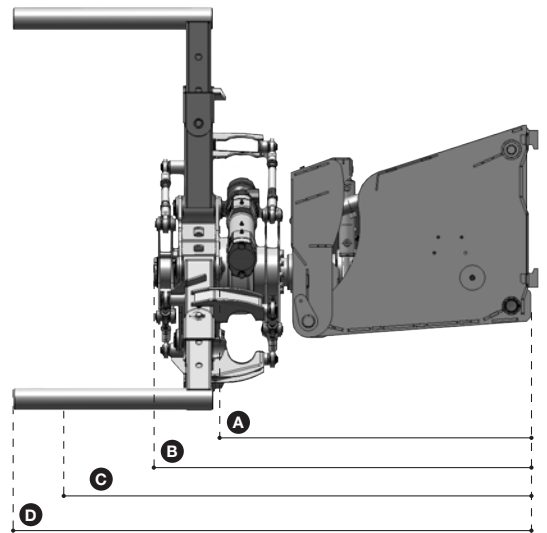
Módulo de horquilla



Brazo superior plano para un espacio limitado de los neumáticos

Especificaciones técnicas

Peso:	420 kg (926 lbs)
Capacidad de elevación:	600 kg (1.323 lbs)
Diámetro del neumático:	480 - 1.700 mm (19 - 67")
Tubos estándar:	Ø89 x 600 mm (3,5 x 23,6")
Fijación:	ISO/FEM/ITA Clase 2



A	CoG Gripper = 1,065 mm (42")
B	Parte trasera de la carga = 1.180 mm (46")
C	CoG Carga = 1.410 mm (56")
D	Longitud = 1.645 mm (65")

Requisitos técnicos

Capacidad de elevación:	cálculo individual
Alimentación eléctrica:	12/24 V / min 10A
Hidráulica:	1 válvula hidráulica de doble efecto
Presión min-max:	150 - 250 bar (2.175 - 3.626 psi)
Presión de retorno:	máx. 10 bar (145 psi)
Caudal:	máx. 40 l/min. (11 gal/min.)

Distribuidor autorizado



+45 72 344 344
 info@justeasytools.dk
 www.justeasytools.com
 VAT no.: DK33644809

Just Easy Tools ApS
 Nupark 51
 DK-7500 Holstebro
 Denmark