



Diámetro del neumático
700 - 2.160 mm
28 - 85"

Capacidad de elevación
1.000 kg
2.200 lbs

Radio de giro mínimo
1.530 mm
60"

Ideal para:
OEM
Talleres de neumáticos
Líneas de montaje

Easy
Gripper
Workshop

Mejorar
la seguridad

Ahorrar
tiempo



Herramientas profesionales de manipulación de neumáticos para talleres y líneas de montaje

- Agarre único de 3 puntos y radio de giro
- Rotación precisa +/-25°.
- Fácil y flexible de manejar
- Sistema de cámaras integrado para una visión óptima
- Evite que se dañen los neumáticos, las llantas y el equipo
- Personalización disponible



Expertos en equipos de manipulación de neumáticos



Easy Gripper Workshop

Una solución perfecta y flexible para el manejo seguro y eficiente de los neumáticos en los talleres y en las líneas de montaje con espacio limitado.

El Easy Gripper Workshop puede ser entregado para su instalación en su apilador eléctrico local o como una solución llave en mano "LISTO PARA USAR" montado en un Linde L16/20 reconstruido.

Capacidad

Agarra, levanta, mueve y gira neumáticos de Ø700 - 2.160 mm (28 - 85") y 1.000 kg (2.200 lbs) a una CoG de 500 mm (20"). A petición, el diámetro de agarre puede extenderse hasta 2.400 mm (94") para manejar incluso los neumáticos AGRO más grandes.

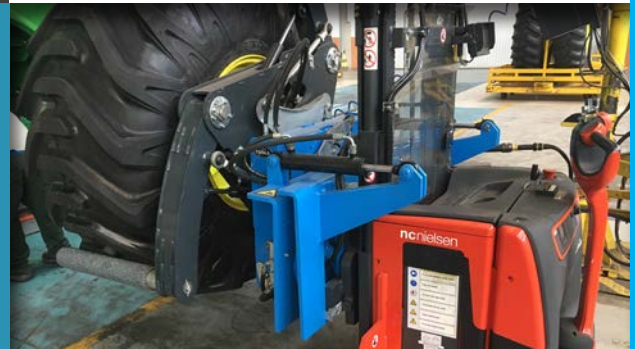


Talleres de neumáticos

Resuelve los problemas de manejo de neumáticos y ruedas grandes, con elevación, inclinación, rotación y movimientos en áreas con espacio estrecho.

Líneas de montaje

Agarrar un neumático/rueda y montarlo en un vehículo. Muy efectivo y seguro comparado con grúas aéreas u otras soluciones - y con menos daños internos de la pintura, etc.



Más rápido y más preciso

La manipulación manual y los puentes grúa suelen ser lentos, potencialmente peligrosos e imprecisos.

Si la función de inclinación de +/-15° es suficiente, el Easy Gripper Workshop es una solución perfecta.

En movimiento - la visibilidad y la cámara aseguran una logística eficiente - y en la instalación, el modo lento y la opción de la cámara dan la mejor condición para una instalación rápida, segura y precisa.

Un entorno de trabajo más seguro

La Easy Gripper Workshop se encarga de la mayor parte de los procesos manuales de elevación, desplazamiento y montaje de neumáticos de gran tamaño, lo que reduce considerablemente el esfuerzo y los riesgos para el operario.

El exclusivo agarre de 3 puntos, con brazos revestidos de piedra, asegura que el Taller Easy Gripper tenga el control total del neumático durante todo el proceso, hasta que esté firmemente montado en un vehículo.



Características estándar

Agarre único y seguro de 3 puntos

Evite los accidentes.

Evitar la deformación y los daños de los neumáticos.
Evitar daños en los neumáticos, las llantas y el equipamiento.

Sistema de cámaras integrado para una visión óptima

Con la función automática de infrarrojos en condiciones de luz insuficiente.

Rotación precisa $\pm 25^\circ$.

Función de inclinación $\pm 15^\circ$.

Modo de conducción lenta*.

Los movimientos controlados y precisos mejoran la seguridad.

Radio de giro 1.530 mm (60")*

*Dependiendo del portador.

Accesorios opcionales

Fácil desplazamiento de los tubos de agarre para diversos fines

Brazo superior plano para un espacio limitado de los neumáticos.

Tubos telescópicos para un largo alcance, para proporcionar espacio a los montadores de neumáticos y para la manipulación de neumáticos dobles.

Personalización a petición



Inclinación precisa de $\pm 15^\circ$.



Controles fácilmente accesibles



Los tubos con revestimiento de piedra garantizan un agarre seguro



Sistema de cámaras integrado para una visión óptima

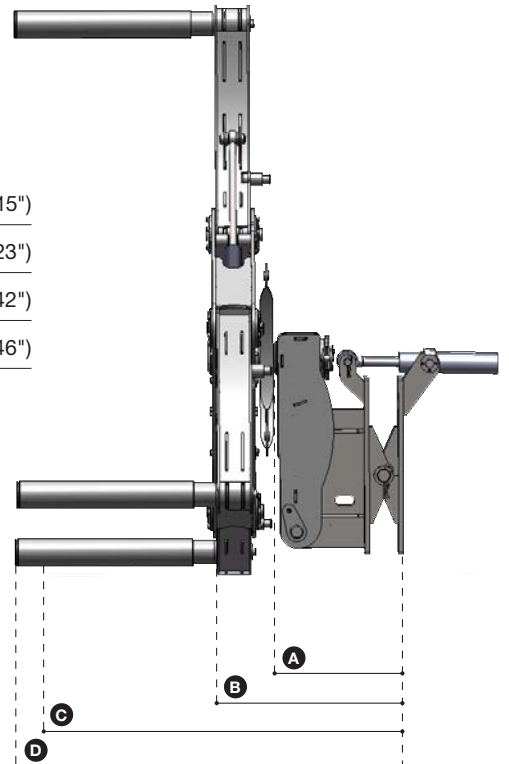


Brazo superior plano para un espacio limitado de los neumáticos

Especificaciones técnicas

Capacidad de elevación:	1.000 kg (2.200 lbs)
Diámetro del neumático:	700 - 2.160 mm (28 - 85")
Ancho del apilador:	1.600 mm (63")
Radio de giro mínimo:	1.530 mm (60")
Inclinación desde la posición vertical:	+/-15°
Rotación:	+/-25°

- A** Máquina CoG = 385 mm (15")
- B** Parte trasera de la carga = 575 mm (23")
- C** CoG Carga = 1,075 mm (42")
- D** Longitud = 1.175 mm (46")



Distribuidor autorizado



+45 72 344 344
info@justeasytools.dk
www.justeasytools.com
VAT no.: DK33644809

Just Easy Tools ApS
Nupark 51
DK-7500 Holstebro
Denmark